



戴森博特激光卡盘选型说明表

1、卡盘型号编号规则

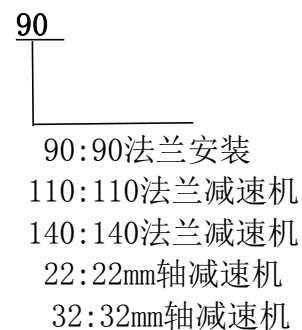
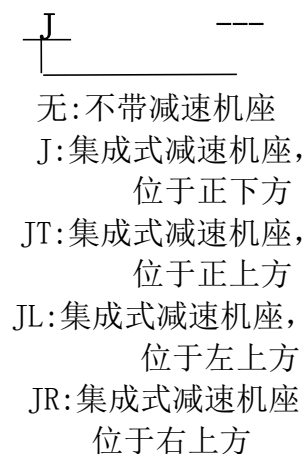
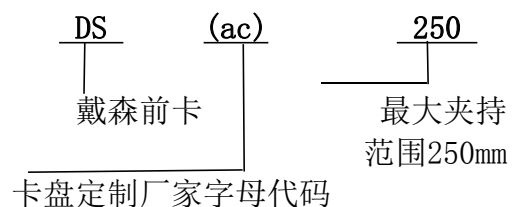
1.1 戴森激光卡盘编号主要有三部分组成：主卡型号—主动齿轮适配减速机及安装方式—配置卡爪型号；

1.2 主卡盘型号由企业代号字母、定制单位代号字母、卡盘规格（最大加持范围）数字、减速机座代号、减速机安装位置代号字母组成；

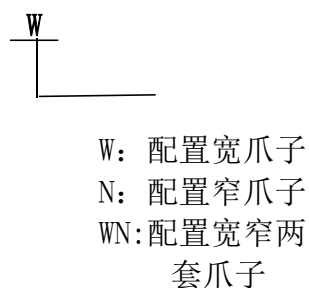
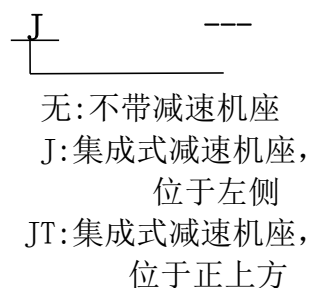
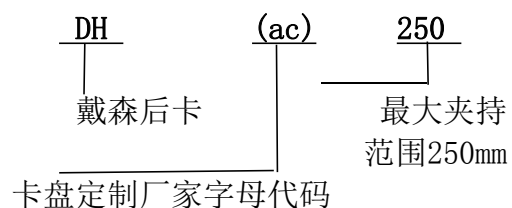
1.3 编号中“—”后第一部分为：主动齿轮适配减速机型号及安装方式（法兰安装及安装孔的数量、轴安装时的轴颈及键尺寸数字）；

1.4 后卡编号中“—”第二部分为后卡配置的卡爪类型，分为宽窄两种卡爪。

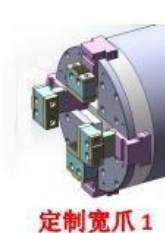
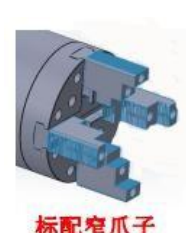
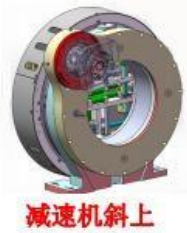
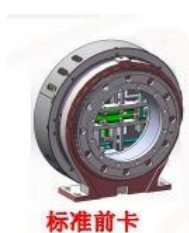
2、前卡型号释义:



3、后卡型号释义:



4、示意图示:



卡盘配带的主动齿轮可选择的减速机及安装方式

卡盘型号	新宝/摩多利 090	新宝 110	摩多利 110	新宝/摩多利 140
DS120	90K8: 8 孔法兰安装 22J6: 22mm的轴, 6mm的键安装			
DS170	90K8: 8 孔法兰安装 22J6: 22mm的轴, 6mm的键安装	110K16:16 个孔法兰安装 32J10:32mm的轴, 10mm的键安装	110K12:12 个孔法兰安装 32J10:32mm的轴, 10mm的键安装	
DS230	90K8: 8 孔法兰安装 22J6: 22mm的轴, 6mm的键安装	110K16:16 个孔法兰安装 32J10:32mm的轴, 10mm的键安装	110K12:12 个孔法兰安装 32J10:32mm的轴, 10mm的键安装	
DS250		110K16:16 个孔法兰安装 32J10:32mm的轴, 10mm的键安装	110K12:12 个孔法兰安装 32J10:32mm的轴, 10mm的键安装	140K12:12 个孔法兰安装 40J10:40mm的轴, 10mm的键安装
DS350				140K12:12 个孔法兰安装 40J12:40mm的轴, 12mm的键安装
DH360		110K16:16 个孔法兰安装 32J10:32mm的轴, 10mm的键安装	110K12:12 个孔法兰安装 32J10:32mm的轴, 10mm的键安装	140K12:12 个孔法兰安装 40J10:40mm的轴, 10mm的键安装
DS500				140K12:12 个孔法兰安装 40J12:40mm的轴, 12mm的键安装
DH120	90K8: 8 孔法兰安装			
DH170	22J6: 22mm轴, 6mm的键安装			
DH230	22J6: 22mm轴, 6mm的键安装			
DH250	Z22: 22*47的涨紧套安装	Z32: 32*55 的涨紧套安装		
DH350		Z32: 32*55 的涨紧套安装		
DH360	Z22: 22*47的涨紧套安装	Z32: 32*55 的涨紧套安装		
DH500		Z32: 32*55 的涨紧套安装		